

BMC CONTROL-M 9 Workload-Automatisierung

Verbesserte Workflow-Automatisierung, reduzierte Betriebskosten und schnellere Bereitstellung neuer Services

PRODUKTBESCHREIBUNG

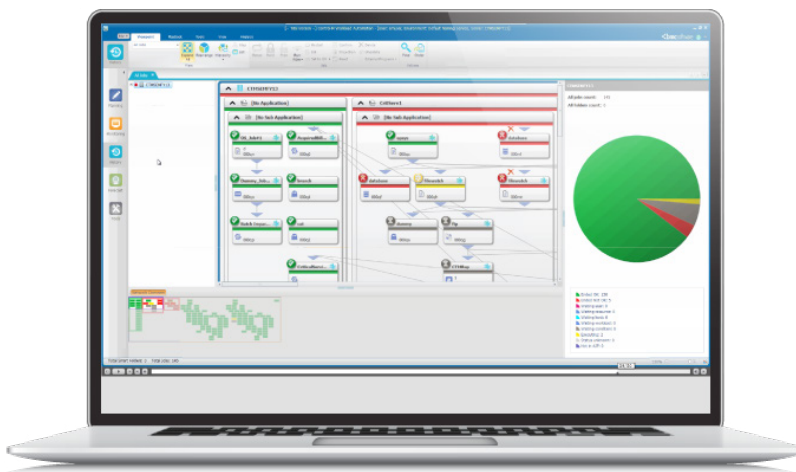
Control-M 9 ist eine Lösung zur Workload-Automatisierung, die eine beispiellose Workflow-Automatisierung für Anwendungen bereitstellt, wodurch Betriebskosten gesenkt und die Anwendungsbereitstellung schneller wird. Diese Lösung führt durch automatisierte Job-Übergabe von Entwicklung zu Test und von Test zur Produktion zu erhöhtem Geschäftswert mit hoher Verfügbarkeit, erweiterten Analysen und schnellerer Anwendungsbereitstellung für optimale bimodale IT-Innovation.

GESCHÄFTLICHE HERAUSFORDERUNGEN

Der Druck auf IT-Unternehmen, neue Services schneller bereitzustellen und Systeme verlässlicher auszuführen, wächst stetig. Gleichzeitig wird es aufgrund vieler gegenseitiger Abhängigkeiten der Systeme und deren Anforderungen an begrenzte Ressourcen immer schwieriger, diese Anforderungen zu erfüllen. Um diesen Anforderungen zu entsprechen, müssen IT-Teams so viel Support und Entwicklungsarbeit wie möglich automatisieren.

DIE BMC-LÖSUNG

Control-M 9, die nächste Generation branchenführender Workload-Automatisierungslösungen von BMC, verbessert weiterhin die Leistung von Workflow-Services, Benutzerfreundlichkeit und senkt ineffiziente Betriebsabläufe mit **neuen Funktionen** wie **hoher Verfügbarkeit** zur Risikosenkung, **standardmäßiger prognostizierender Analyse**, **automatisierter Agent- und Client-Bereitstellung** für schnellere Upgrades und Wartung sowie einer **zeitsparenden globalen Kalenderfunktion**. Control-M 9 **verbessert die automatisierte Workflow-Übergabe in Anwendungen wesentlich** durch automatisierte Aufgabenübergabe über Umgebungen hinweg.



WICHTIGE FUNKTIONEN

Control-M 9 verbessert die branchenführende Workload-Automatisierungslösung mit reduzierten Betriebskosten, verbesserter Verlässlichkeit des IT-Systems und schnelleren Workflow-Bereitstellungen.

- **Automatisierte Agent- und Client-Bereitstellung** – Aktualisierung von Agenten oder Bereitstellung/Upgrade von Clients in wenigen einfachen Schritten
- **Analyse während der Ausführung** – Erweiterte standardmäßige Einblicke in alle Jobs auf einen Blick
- **Hohe Verfügbarkeit** – Maximierte Betriebszeit der Produktionsumgebung, Schutz vor Datenverlust und gesicherte Betriebskontinuität
- **Automatisierte Übergabe** – Automatisierte Jobübergabe von Test zur Produktion verbessert die Entwicklungsgeschwindigkeit und beseitigt manuelle Fehler

HAUPTVORTEILE

- **Die Workflow-Bereitstellungszeit wird um bis zu 80 % reduziert**, da alle Jobdefinitionen überprüft und auf Unternehmensstandards angepasst werden und manuelle Aufgaben werden während des Übergabevorgangs gesenkt.
- **Administrationskosten und -zeiten werden mit automatisierter Client- und Agent-Bereitstellung von Monaten auf einige Tage gesenkt. Zudem sparen Sie bis zu 50 % Administrationszeit** mit der globalen Kalenderfunktion.

- ◀ **Abbildung 1: Control-M 9 erweitert die Funktionen der Workload-Automatisierung und verbessert die Entwicklungsflexibilität** durch die Automatisierung weiterer Funktionen, einschließlich integrierter Analysen und Zeitsparfunktionen für Scheduler, Entwickler, IT-Manager und Geschäftsbenutzer.

PRODUKTDDETAILS

Control-M Workload-Automatisierungslösung: Control-M automatisiert und vereinfacht die Erstellung von Batch-Jobs, das Scheduling und die Verwaltung über IT-Umgebungen hinweg. Es vereinfacht das Erstellen und Überwachen von Workflows über eine grafische Schnittstelle, die einen einzelnen Kontrollpunkt für alle Batch-Jobs im Unternehmen bietet. Control-M erstellt eine gemeinsame Ansicht aller Workloads im Unternehmen und stellt eine einzelne, konsistente grafische Benutzeroberfläche bereit, um Workflow-Entwicklung, Scheduling und Verwaltung zu automatisieren. Benutzer haben die Kontrolle über die Verwaltung aller Workloads, ohne umgebungsspezifisches Sachwissen zu benötigen. Control-M verfügt zudem über eine umfassende Sammlung von Modulen und Erweiterungen, die zusätzliche Funktionalitäten für verschiedene Aktivitäten und Umgebungen bereitstellen.

NEUE FUNKTIONEN IN VERSION 9

Funktionen für die automatisierte Client- und Agent-Bereitstellung: Mithilfe der automatisierten Agent- und Client-Bereitstellung in Control-M 9 können Benutzer die Zeit reduzieren, die zuvor für manuelle Upgrades und Wartung erforderlich war. Mit einem einzigen einfachen Schritt können Agenten und Clients von einem zentralen Kontrollpunkt aus bereitgestellt oder aktualisiert werden. Die Bereitstellung von Agentenaktualisierungen kann auch auf einen späteren Zeitpunkt festgelegt werden, wodurch Flexibilität und niedrigere Kosten gewährleistet werden.

Hohe Verfügbarkeit: Die hohe Verfügbarkeit von Control-M ermöglicht es Ihnen, die Betriebszeit der Produktionsumgebung zu maximieren, sich vor Datenverlust zu schützen und die Betriebskontinuität im Falle von Hardware-Wartung oder -Ausfall zu gewährleisten. Es unterstützt automatische oder manuelle Failover auf einen sekundären Hosts über einen einzigen Kontrollpunkt.

Automatisierte Workflow-Übergabe in Anwendungen: Mithilfe des Workload Change Manager können Sie jetzt die Übergabe von Workflows in Anwendungen zwischen Test- und Produktionsumgebungen automatisieren, um die Ablaufzeiten von Anwendungsänderungen und -bereitstellung zu beschleunigen.

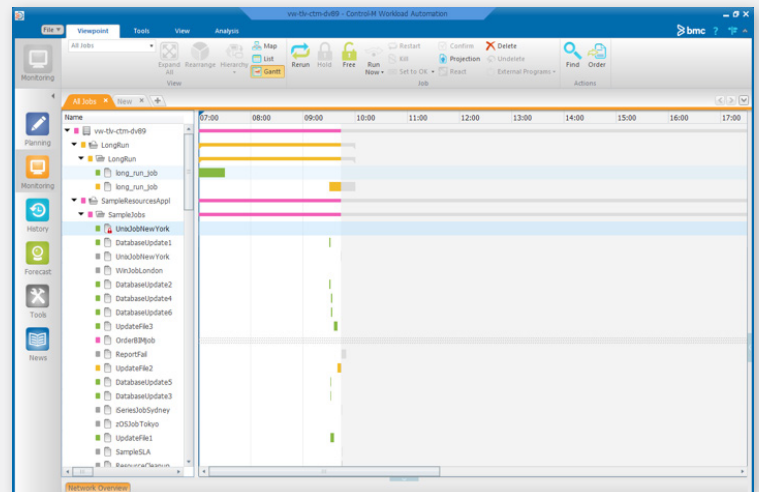
Analysen während der Ausführung: Control-M 9 ermöglicht erweiterte standardmäßige Einblicke in alle Jobs im gesamten Unternehmen, wodurch eine Einschätzung der Ausführungszeiten mit Analysen des Batch Impact Manager erheblich verbessert wird. Jobs müssen zudem nicht mehr als Teil eines Batch Impact Manager-Service definiert werden.

Nutzungsmeldungen: Behalten Sie die Tasknutzung mit Nutzungsmeldungen im Auge. Sie können Grenzwerte für Tasknutzungsmeldungen für alle Control-M-Umgebungen festlegen und automatisch eine E-Mail-Benachrichtigung erhalten, wenn diese Grenzwerte erreicht werden.

WEITERE INFORMATIONEN

Weitere Informationen zu BMC Control-M finden Sie unter bmcsoftware.de/control-m

➤ Abbildung 2: Job-Abläufe in Gantt-Anzeigen sind für Planungs-, Überwachungs-, Verlaufs- und Prognosedomänen verfügbar, wobei die besten Zeiten im Laufe des Tages für geplante Wartungen oder Ausfallzeiten, parallel ausgeführte Jobs und Ausführungszeiten mit dem Batch Impact Manager bis zum Ende des Tages angezeigt werden.



BMC ist ein führendes Unternehmen im Bereich von Software-Lösungen, mit deren Hilfe die IT herkömmliche zu digitalen Unternehmen umgestalten kann, um ihnen so den entscheidenden Wettbewerbsvorteil zu verschaffen. Unsere IT-Lösungen der Digital Enterprise Management-Reihe sind darauf ausgelegt, digitale Unternehmen schnell, nahtlos und optimiert arbeiten zu lassen. Ob Mainframe, mobil, Cloud oder darüber hinaus: Bei BMC gehen digitale Innovation und stabile IT-Industrialisierung Hand in Hand. Unsere Kunden können ihren Anwendern dadurch optimierte IT-Performance, Kosten, Compliance, Produktivität und eine intuitive Benutzenerfahrung bieten. BMC-Lösungen werden von mehr als 15.000 Kunden in aller Welt genutzt, darunter 82 Prozent der Fortune 500®-Unternehmen.

BMC – Bring IT to Life



BMC, BMC Software, das BMC-Logo und das BMC Software-Logo sowie alle sonstigen Produkt- und Servicennamen von BMC Software sind im Eigentum von BMC Software, Inc. und als solche beim US Patent and Trademark Office oder bei den entsprechenden Behörden anderer Länder registriert oder zur Registrierung angemeldet. Alle anderen Marken sind Eigentum der jeweiligen Unternehmen. © Copyright 2015 BMC Software, Inc.

